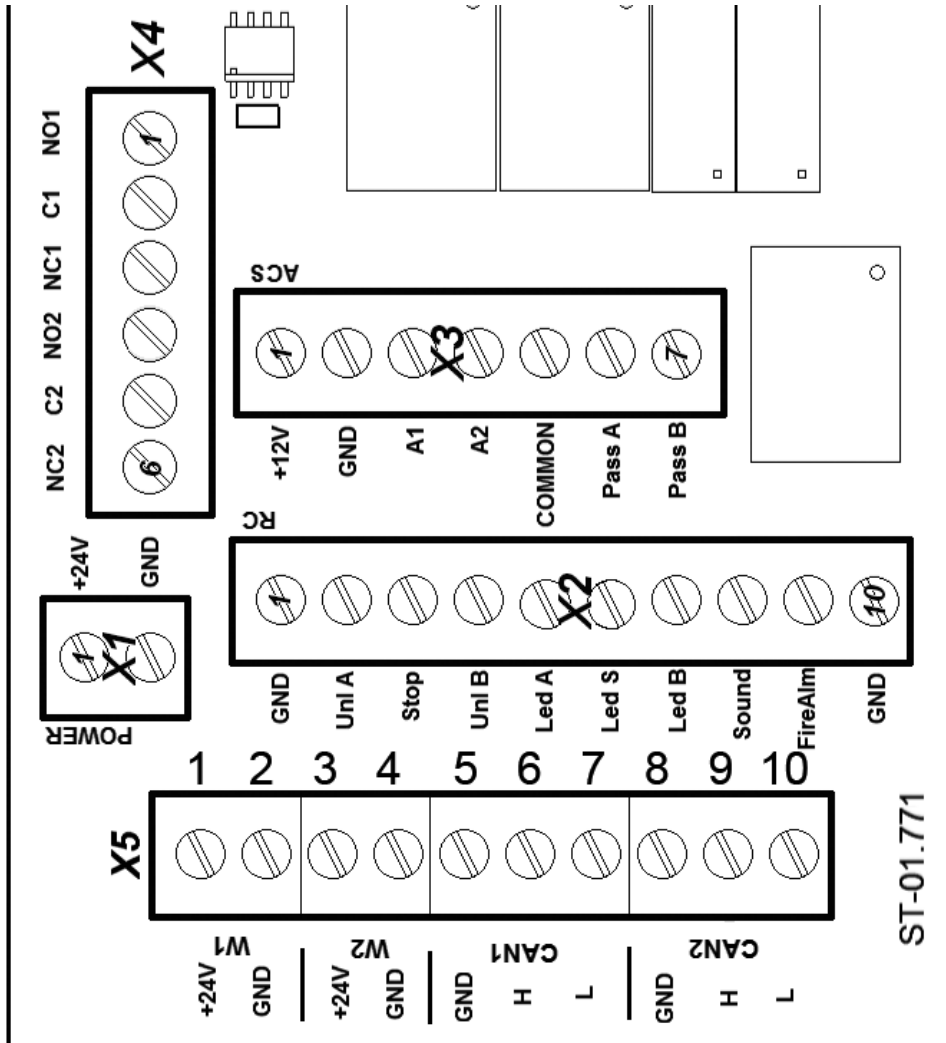
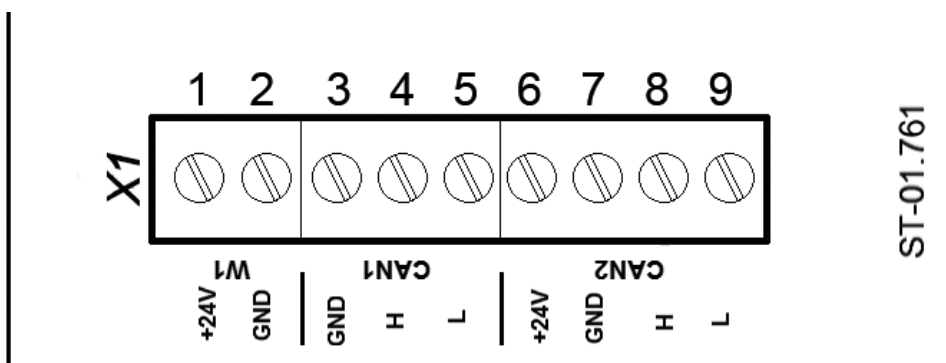


1 Wo sind die Anschlüsse?

1.1 Leiterplatte der Hauptsteuerung im Master



1.2 Leiterplatte der Motorsteuerung im Slave.



2 Anschluss Stromversorgung

2.1 Hauptstromversorgung mit +24 Vdc

Schließen sie die Hauptstromversorgung mit +24 Vdc an die Schraubklemmen X1 im Master an.

2.2 Stromversorgung des Slave mit +24 Vdc

Am Master

Schließen sie im Master den Slave an der Schraubklemme X5 an die Klemmen 3 und 4 an. Die Klemmen 1 und 2 sind bereits intern verdrahtet.

Am Slave

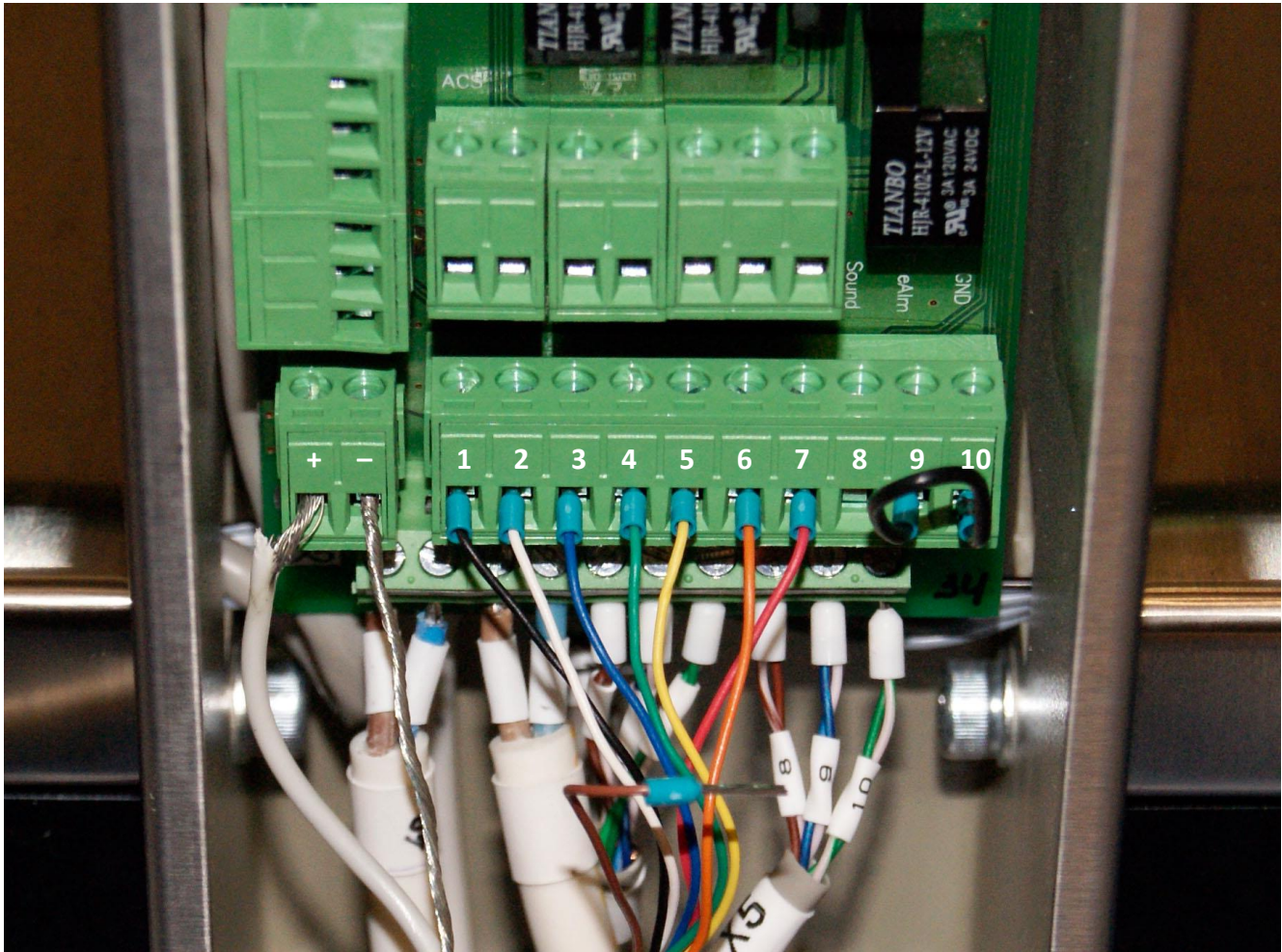
Schließen sie das Kabel mit +24 Vdc an der Schraubklemme X1 and die Klemmen 1 und 2 an.

2.3 Stromversorgung mit +12 Vdc

Auf der Leiterplatte der Hauptsteuerung im Master kann an der Schraubklemme X3 an den Klemmen 1 und 2 eine Spannung von 12 Volt entnommen werden. Es können maximal 500 mA entnommen werden.

3 Anschluss Handsteuerung an ID Gate 8500

3.1 Standardbelegung



Pin	Label	Farbe	Beschreibung
1	GND	Schwarz	Masse
2	DUA	Weiß	Durchgangsrichtung A freigeben
3	DSt	Blau	Stopp, Schließen oder Kombifunktion
4	DUB	Grün	Durchgangsrichtung B freigeben
5	LdA	Gelb	LED Durchgangsrichtung A (grün)
6	LdSt	Orange	LED Stop (rot)
7	LdB	Rot	LED Durchgangsrichtung B (grün)
8			
9	Fire Alarm		Öffnen löst Anti-Panik-Funktion aus, Arme klappen nach unten, Durchgang frei
10	GND		Masse

3.2 Tausch der Durchgangsrichtung

Tauschen Sie die grüne und weiße Ader um die Tasten zu tauschen. Und tauschen Sie die rote und gelbe Ader um die LED-Anzeige passend zu tauschen.

3.3 Anschluss von weiteren Schaltkontakten zur Freigabe einer Durchlassrichtung

Die Taster der Handsteuerung schalten jeweils DUB, DSt und DUA (Kontakte 6, 7 und 8) gegen Masse. Das Gleiche können Sie auch parallel mit einem Schließer gegen Masse machen.

3.4 Kombifunktion

Drücken Sie eine weiße Taste für eine Durchlassrichtung gleichzeitig mit der roten Stopptaste, so bleibt der Durchlass dauerhaft in diese Durchgangsrichtung geöffnet.

Drücken Sie beide weißen Tasten gleichzeitig mit der roten Stopptaste, so bleibt der Durchlass in beide Durchgangsrichtungen dauerhaft geöffnet.

Zum Sperren wieder die rote Stopptaste drücken. Jeder Durchlass wird jetzt geschlossen.